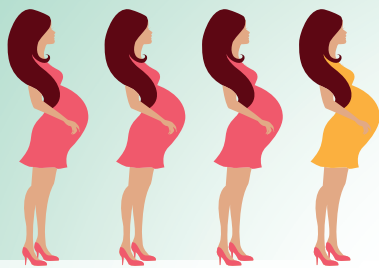


Geboortezorg Eigenwijs

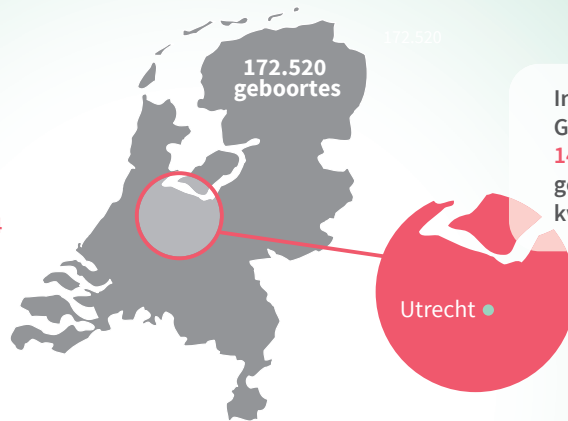
een gezonde, kansrijke en veilige start voor ieder kind

Bij kwetsbare zwangeren is er een verhoogd risico op prematuriteit en verhoogde kans op verwaarlozing en/of mishandeling.

Kwetsbare zwangeren worden door de geboortezorg niet altijd optimaal bereikt.



Kwetsbare zwangeren in Nederland 1 op de 4



In werkgebied van Geboortezorg EigenWijs 14.000 kinderen geboren ofwel 3.500 kwetsbare zwangeren.



Geboortezorg EigenWijs biedt gespecialiseerde kraamzorg aan kwetsbare zwangeren. 64% heeft een extra psychische, sociale en/of medische ondersteuningsvraag.

Vijf kernprincipes voor een gezonde start *

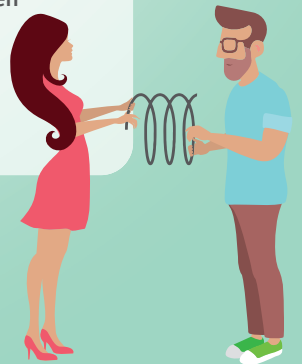


Begin vroeg: intake 24e week zwangerschap, opstellen integraal geboorteplan, voorlichting gezonde leefstijl.

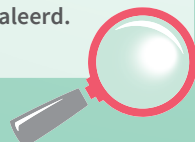


Verbinden medische en sociale zorg: stevige samenwerking met betrokken ketenpartners, vanuit medische disciplines en het sociale domein.

Veerkrachtig Ouderschap: begeleiding in het versterken van eigen kracht van ouders, betrekken sociaal netwerk, opstellen draagstructuur en nazorgplan.



Vroegsignalering: aanvullende risico screening, ondersteuningsbehoeften in kaart, kwetsbaarheid tijdig gesignaleerd.



Veilige en gezonde hechting: prenatale informatie over gezonde hechting en het 'eerste gouden uur', herkennen signalen en behoeften kind, Dunstan babytaal als interventie.



*Position paper NJI, NCJ, kerngroep manifest 1001 kritieke dagen, Erasmus MC, Hogeschool Leiden, TNO en Bernard van Leer Foundation



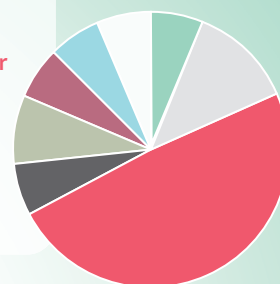
Multidisciplinair team Jong Ouderschap



50 uur aanvullende training

Trainingsaanbod

- Kwetsbare zwangeren 3 uur
- (Licht)verstandelijke beperking 6 uur
- Zwangerschap en Psychiatrie 24 uur
- Middelenmisbruik 3 uur
- Motiverende gespreksvoering 4 uur
- Jong Ouderschap 3 uur
- Optimale hechting 3 uur
- Communiceren met de baby 3 uur



Resultaten

85%

...van de kwetsbare zwangeren goede voorbereiding op zwangerschap, bevalling, kraambed en nazorg met behulp van **integraal** geboorteplan.

25%

...extra huisbezoek prenataal met extra voorlichting en planvorming kraambed en nazorg.

Begeleiding van kraamspecialisten
9,3

Cliënt tevredenheid
8,8

21%

...**warme overdracht** einde kraambed met betrokken ketenpartners in aanwezigheid cliënt.

15%

...MDO: meerdere disciplines met cliënt om de tafel om zorg af te stemmen.

'Het fijne aan Geboortezorg Eigenwijs is dat ze tijdig meedenken en advies geven op het gebied van veiligheid. Zij zien tijdig kwetsbare zwangeren die zij hulp kunnen bieden.'

SAMEN VEILIG
OVER GEBORTEZORG EIGENWIJS

'Geboortezorg Eigenwijs is de expert op het gebied van psyche! We zitten op dezelfde lijn wat betreft onze visie op zorg en hoe wij dit vormgeven in de praktijk.'

VERLOSKUNDIGE

GEBORTEZORG 
eigenwijs

Hardwareweg 14
3821 BM Amersfoort
Telefoon 033 760 00 19

info@gzew.nl
www.geboortezorgeigenwijs.nl